



L'ÉTAT DE L'OPINION APRÈS LES ÉLECTIONS RÉGIONALES



Contacts TNS Sofres :
Stratégies d'opinion / Politique

Carine MARCÉ / Clément NICOLA

☎ 01 40 92 44 92 / 31 29

carine.marce@tns-sofres.com

clement.nicola@tns-sofres.com

LST / GVA - 17 PJ 61



Du 7 au 14 juin 2010

Résultats détaillés



138 avenue Marx Dormoy
92129 Montrouge cedex
France

Tél.: 33 (0)1 40 92 66 66

Fax: 33 (0)1 42 53 91 16

Site Web: www.tns-sofres.com



TNS Sofres a choisi d'utiliser
du papier 100% recyclé

SOMMAIRE

FICHE TECHNIQUE	5
1 - LE CLIMAT GÉNÉRAL	8
Q.1 - Est-ce que vous avez l'impression que depuis cinq ans les gens comme vous vivent mieux ou moins bien qu'avant ?	9
Q.4 - Pour vous personnellement (ou pour quelqu'un de votre foyer), y a-t-il beaucoup de risques, un peu de risque ou aucun risque de chômage dans les mois à venir ?	13
Q.2 - Avez-vous le sentiment d'appartenir à une classe sociale ?	17
Q.3 - Laquelle ?	21
✓ La bourgeoisie	
✓ Les classes dirigeantes	
✓ Les cadres	
✓ Les classes moyennes	
✓ La classe ouvrière, les ouvriers	
✓ Les travailleurs, les salariés	
✓ La paysannerie, les paysans les agriculteurs	
✓ Les commerçants, les artisans	
✓ Les pauvres, les exclus	
✓ Autres	
Q.9 - En pensant à l'école, pouvez-vous me dire avec laquelle de ces deux opinions vous êtes le plus d'accord ?	24
Q.6 - Voici une liste de phrases. Pour chacune d'elles, pouvez-vous me dire si vous êtes tout à fait d'accord, plutôt d'accord, plutôt pas d'accord ou pas d'accord du tout ?	27
1) - En pensant à l'avenir, il m'arrive parfois d'avoir peur	
2) - On ne se sent plus en sécurité nulle part	
3) - Chaque mois, on se demande comment on va faire pour arriver à tout payer	
4) - Les chômeurs trouveraient plus facilement du travail s'ils le voulaient vraiment	
5) - L'homosexualité est une manière acceptable de vivre sa sexualité	
6) - Dans la société il faut une hiérarchie et des chefs	
7) - Il y a trop d'immigrés en France	
8) - Il faudrait rétablir la peine de mort	
9) - Dans la gestion des entreprises, les représentants des salariés devraient avoir leur mot à dire au moins autant que les actionnaires	
10) - Il faudrait augmenter l'impôt sur les grandes fortunes	
11) - Il faudrait réglementer plus strictement la possibilité pour les entreprises de licencier du personnel	
12) - Je pense qu'il faut changer complètement la société	
13) - Les politiques mises en oeuvre au niveau de l'Union européenne sont en bonne partie responsables des difficultés actuelles de la France	
14) - Malgré la mondialisation et la crise, on peut tout de même améliorer les choses en France en prenant les mesures nécessaires	

SOMMAIRE

- Q.8 -** Dans les prochaines années, en France, pouvez-vous me dire, parmi les choses **59**
suivantes, si elles vous inquiètent beaucoup, un peu, plutôt pas ou pas du tout ?
- 1) - L'insécurité et la violence
 - 2) - Le risque de voir disparaître les services publics
 - 3) - L'aggravation du chômage
 - 4) - La perte de l'autorité des parents
 - 5) - La baisse du pouvoir d'achat
 - 6) - La remise en cause des acquis sociaux
 - 7) - La puissance sans contrôle des marchés financiers internationaux
 - 8) - La dégradation de l'environnement
 - 9) - L'augmentation du nombre des étrangers en France
- Q.5 -** Pouvez-vous me dire pour chacun des mots suivants s'il évoque pour vous **80**
quelque chose de très positif, plutôt positif, plutôt négatif ou tout à fait négatif ?
- 1) - Libéralisme
 - 2) - Socialisme
 - 3) - La Bourse
 - 4) - Profit
 - 5) - Communisme
 - 6) - Privatisation
 - 7) - Capitalisme
 - 8) - Nationalisation
 - 9) - Mondialisation
 - 10) - Écologie
 - 11) - Islam

SOMMAIRE


2 - LA SITUATION POLITIQUE	105
Q.7 - Est-ce que vous vous intéressez à la politique ?	106
Q.11 - Diriez-vous qu'en France la démocratie fonctionne très bien, assez bien, pas très bien ou pas bien du tout ?	110
Q.12 - A votre avis, dans l'ensemble, les responsables politiques se préoccupent-ils de ce que pensent les gens comme vous ?	114
Q.15 - Voici un certain nombre de moyens que les gens utilisent parfois pour faire connaître leurs opinions et leurs revendications. Pouvez-vous me dire, pour chacun d'entre eux, si vous l'approuveriez ou pas, au moins dans certaines circonstances.	117
1) - Faire grève	
2) - Participer à des manifestations dans la rue	
3) - Occuper des bâtiments publics ou autres	
4) - Signer une pétition	
Q.16 - Concernant les prochaines années, laquelle des trois phrases suivantes se rapproche le plus de votre opinion ?	127
3 - LA SITUATION ECONOMIQUE	130
Q.10 - Pour faire face aux difficultés économiques, pensez-vous qu'il faut faire confiance aux entreprises et leur donner plus de liberté ou qu'il faut au contraire que l'Etat les contrôle et les régleme plus étroitement ?	131
Q.13 - En France, à l'heure actuelle, l'influence des syndicats de salariés sur la politique du gouvernement est-elle trop importante, pas assez importante ou juste ce qu'il faut ?	135
Q.14 - Et celle du patronat et des milieux d'affaires ?	138
4 - LE CLASSEMENT POLITIQUE DES FRANÇAIS	142
RS.19 - Etes-vous inscrit(e) sur les listes électorales (c'est-à-dire la liste des électeurs) de votre commune ou d'une autre commune ?	143
RS.20 - Vous-même, diriez-vous que vous vous situez très à gauche, à gauche, au centre, à droite, très à droite ou ni à gauche, ni à droite ?	146
RS.21 - Sans penser seulement aux élections, pouvez-vous me dire de quel parti politique vous vous sentez le plus proche ou disons le moins éloigné ?	149
RS.24 - Au premier tour des élections régionales qui ont eu lieu le dimanche 14 mars 2010, pour quelle liste avez-vous voté ?	152
RS.22 - Pouvez-vous me dire comment vous avez voté au premier tour de l'élection présidentielle le 22 avril 2007 ?	159
RS.23 - Pouvez-vous me dire comment vous avez voté au second tour de l'élection présidentielle le 6 mai 2007 ?	166

FICHE



TECHNIQUE

FICHE TECHNIQUE

- Sondage effectué pour :  
- Dates de réalisation : Du 7 au 14 juin 2010
- Enquête réalisée par téléphone auprès d'un échantillon de 1 504 personnes représentatif de la population de nationalité Française âgée de 18 ans et plus.
- Méthode des quotas (sexe, âge, profession du chef de ménage PCS) et stratification par région et catégorie d'agglomération.

TNS Sofres rappelle qu'aucune publication totale ou partielle des résultats ne peut se faire sans son accord préalable.

Au cas où cette clause ne serait pas respectée, TNS Sofres ferait savoir qu'elle ne se considère pas comme engagée par cette publication. Au cas où les résultats seraient diffusés de façon partielle, TNS Sofres se réserve le droit de les porter à la connaissance du public dans leur intégralité.

NOTE EXPLICATIVE

Vous trouverez dans les pages de tris croisés des résultats les symboles suivants (-,--,+,++) accolés à certains chiffres. Il s'agit de symboles exprimant la valeur des tests statistiques effectués pour mesurer la significativité des écarts à la moyenne. Ils permettent d'identifier les écarts les plus importants de la manière suivante :

- ++ : valeurs supérieures significatives à 95% par rapport à la moyenne de chaque colonne
- + : valeurs supérieures significatives à 90% par rapport à la moyenne de chaque colonne

- : valeurs inférieures significatives à 95% par rapport à la moyenne de chaque colonne
- : valeurs inférieures significatives à 90% par rapport à la moyenne de chaque colonne

1 - LE CLIMAT



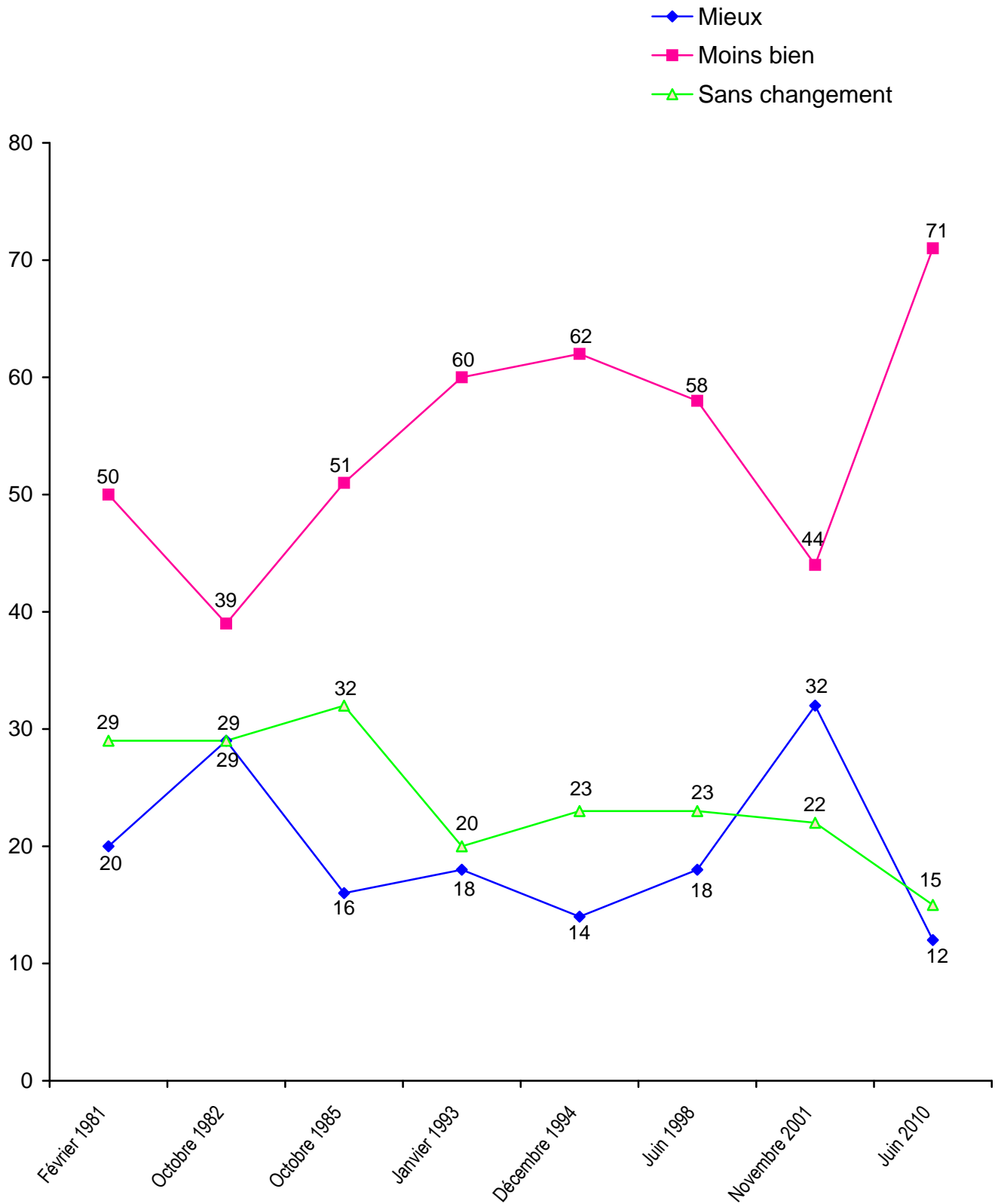
GÉNÉRAL

Jugement sur l'évolution du niveau de vie depuis cinq ans

Question : Est-ce que vous avez l'impression que depuis cinq ans les gens comme vous vivent mieux ou moins bien qu'avant ?

	<i>Rappel enquête décembre 1994</i>	<i>Rappel enquête juin 1998</i>	<i>Rappel enquête novembre 2001</i>	Juin 2010	Evolution Novembre 2001 / Juin 2010
Mieux	14	18	32	12	- 20
Moins bien	62	58	44	71	+ 27
Sans changement	23	23	22	15	- 7
Sans réponse	1	1	2	2	=
	100%	100%	100%	100%	

L'évolution de la situation personnelle des Français à travers les enquêtes de TNS SOFRES

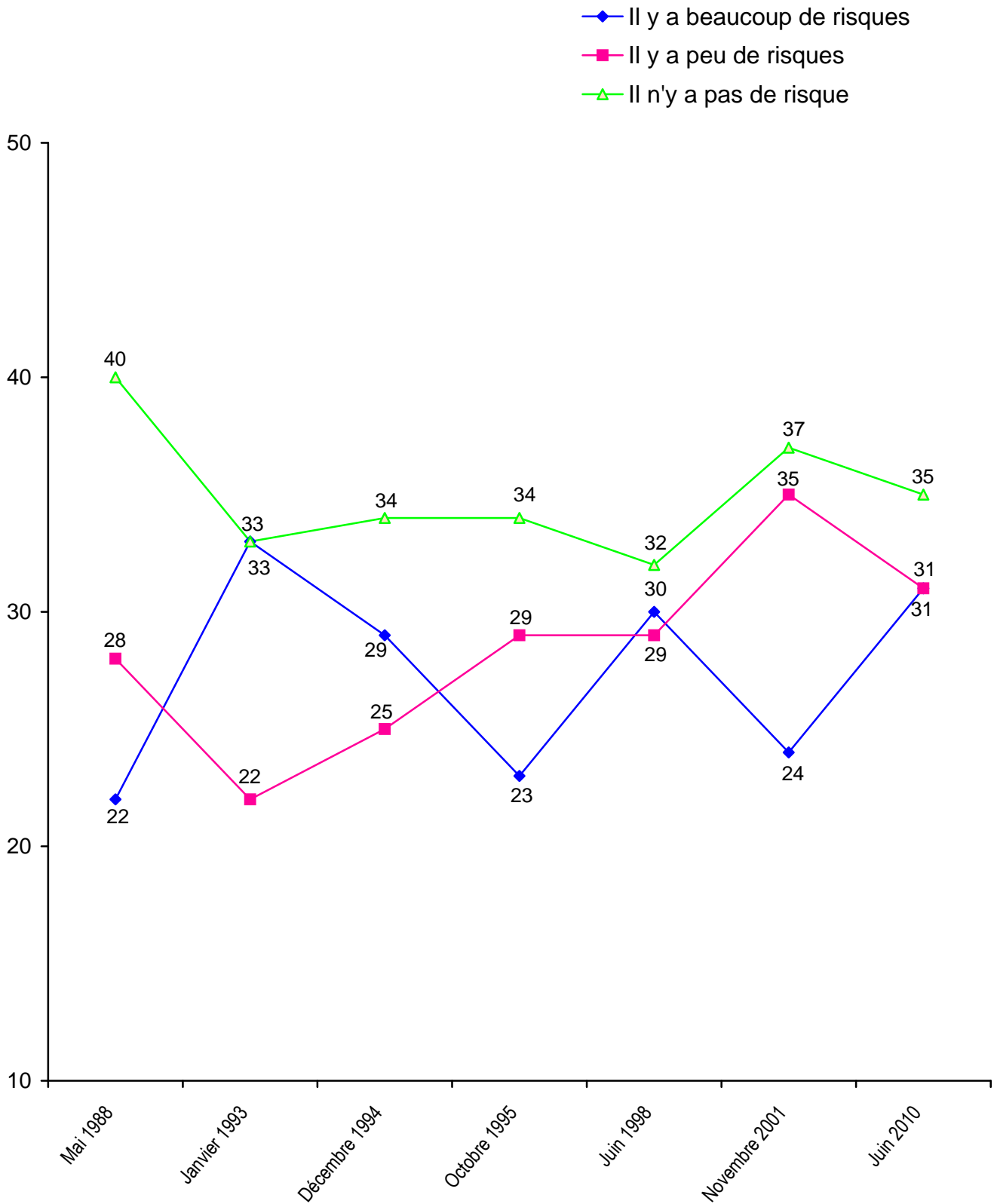


La crainte du chômage dans les mois à venir

Question : Pour vous personnellement (ou pour quelqu'un de votre foyer), y a-t-il beaucoup de risques, un peu de risque ou aucun risque de chômage dans les mois à venir ?

	Rappel enquête mai 1988	Rappel enquête janvier 1993	Rappel enquête décembre 1994	Rappel enquête octobre 1995	Rappel enquête juin 1998	Rappel enquête novembre 2001	Juin 2010	Evolution Novembre 2001 / Juin 2010
Il y a beaucoup de risques	22	33	29	23	30	24	31	+ 7
Il y a un peu de risques	28	22	25	29	29	35	31	- 4
Total risques	50	55	54	52	59	59	62	+ 3
Il n'y a aucun risque	40	33	34	34	32	37	35	- 2
Est au chômage [NON SUGGÉRÉ]	-	-	-	10	6	3	2	- 1
Sans opinion	-	-	-	4	3	1	1	=
	100%	100%	100%	100%	100%	100%	100%	

L'évolution de la crainte du chômage à travers les enquêtes de TNS SOFRES

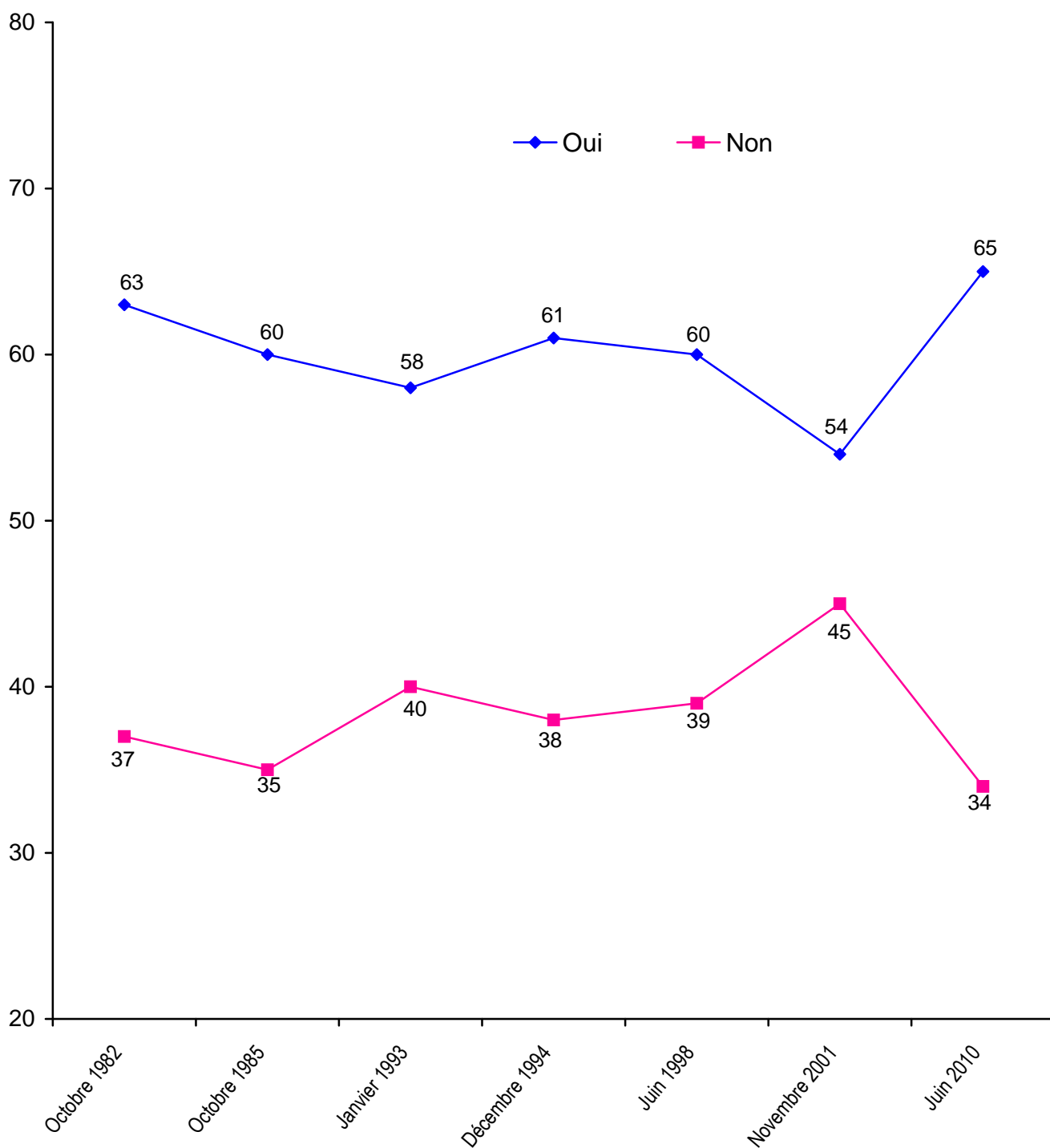


Le sentiment d'appartenance à une classe sociale

Question : Avez-vous le sentiment d'appartenir à une classe sociale ?

	<i>Rappel enquête décembre 1994</i>	<i>Rappel enquête juin 1998</i>	<i>Rappel enquête novembre 2001</i>	Jun 2010	Evolution Novembre 2001 / Juin 2010
Oui	61	60	54	65	+ 11
Non	38	39	45	34	- 11
Sans réponse	1	1	1	1	=
	100%	100%	100%	100%	

L'évolution du sentiment d'appartenance à une classe sociale à travers les enquêtes de TNS SOFRES



L'appartenance à une classe sociale

Question : Laquelle ?

Ensemble des interviewés ayant le sentiment d'appartenir à une classe sociale : 65% de l'échantillon	<i>Rappel enquête octobre 1982</i>	<i>Rappel enquête octobre 1985</i>	<i>Rappel enquête janvier 1993</i>	<i>Rappel enquête décembre 1994</i>	<i>Rappel enquête juin 1998</i>	<i>Rappel enquête novembre 2001</i>	Jun 2010	Evolution Novembre 2001 / Juin 2010
Les classes moyennes	31	32	39	38	42	51	58	+ 7
La classe ouvrière, les ouvriers	33	29	19	22	21	17	9	- 8
Les cadres	6	6	6	7	5	6	4	- 2
Les pauvres, les exclus	1	2	2	3	3	2	3	+ 1
La bourgeoisie	4	3	2	3	1	3	3	=
Les travailleurs, les salariés	6	6	5	5	6	4	2	- 2
La paysannerie, les paysans les agriculteurs	4	5	5	4	2	1	1	=
Les classes dirigeantes	1	0	0	1	1	1	1	=
Les commerçants, les artisans	1	2	2	1	1	1	0	- 1
Autre	9	12	14	12	14	12	16	+ 4
Sans réponse	4	3	6	5	4	2	3	+ 1
	100%	100%	100%	100%	100%	100%	100%	

Opinion sur l'école

Question : En pensant à l'école, pouvez-vous me dire avec laquelle de ces deux opinions vous êtes le plus d'accord ?

	Rappel enquête mars 1978	Rappel enquête mai 1988	Rappel enquête mai 1995	Rappel enquête mai 1997	Rappel enquête juin 1998	Rappel enquête novembre 2001	Juin 2010	Evolution Novembre 2001 / Juin 2010
L'école devrait donner avant tout le sens de la discipline et de l'effort	60	58	51	51	53	52	48	- 4
L'école devrait former avant tout des gens à l'esprit éveillé et critique	35	39	47	48	44	47	51	+ 4
Sans opinion	5	3	2	1	3	1	1	=
	100%	100%	100%	100%	100%	100%	100%	

Visions de la société

Question : Voici une liste de phrases. Pour chacune d'elles, pouvez-vous me dire si vous êtes tout à fait d'accord, plutôt d'accord, plutôt pas d'accord ou pas d'accord du tout ?

		Tout à fait d'accord		Total d'accord	Plutôt pas d'accord		Total pas d'accord	Sans opinion
		Tout à fait d'accord	Plutôt d'accord		Plutôt pas d'accord	Pas d'accord du tout		
Dans la gestion des entreprises, les représentants des salariés devraient avoir leur mot à dire au moins autant que les actionnaires	100%	51	38	89	7	3	10	1
Malgré la mondialisation et la crise, on peut tout de même améliorer les choses en France en prenant les mesures nécessaires	100%	38	51	89	7	3	10	1
Dans la société il faut une hiérarchie et des chefs	100%	37	52	89	8	3	11	0
L'homosexualité est une manière acceptable de vivre sa sexualité	100%	44	37	81	7	9	16	3
Il faudrait augmenter l'impôt sur les grandes fortunes	100%	46	34	80	12	7	19	1
En pensant à l'avenir, il m'arrive parfois d'avoir peur	100%	33	39	72	16	11	27	1
Chaque mois, on se demande comment on va faire pour arriver à tout payer	100%	28	35	63	25	11	36	1
Il faudrait réglementer plus strictement la possibilité pour les entreprises de licencier du personnel	100%	25	33	58	23	18	41	1
Je pense qu'il faut changer complètement la société	100%	22	36	58	29	11	40	2
Les politiques mises en oeuvre au niveau de l'Union européenne sont en bonne partie responsables des difficultés actuelles de la France	100%	22	34	56	29	12	41	3
On ne se sent plus en sécurité nulle part	100%	23	26	49	34	17	51	0
Il y a trop d'immigrés en France	100%	20	28	48	29	20	49	3
Les chômeurs trouveraient plus facilement du travail s'ils le voulaient vraiment	100%	17	30	47	32	19	51	2
Il faudrait rétablir la peine de mort	100%	13	16	29	17	52	69	2

Visions de la société

Question : Voici une liste de phrases. Pour chacune d'elles, pouvez-vous me dire si vous êtes tout à fait d'accord, plutôt d'accord, plutôt pas d'accord ou pas d'accord du tout ?

	Rappel enquête mai 1988	Rappel enquête janvier 1993	Rappel enquête décembre 1994	Rappel enquête mai 1995	Rappel enquête mai 1997	Rappel enquête juin 1998	Rappel enquête novembre 2001	Jun 2010	Evolution Novembre 2001 / Jun 2010
Dans la gestion des entreprises, les représentants des salariés devraient avoir leur mot à dire au moins autant que les actionnaires									
Tout à fait d'accord	-	-	-	-	-	-	54	51	- 3
Plutôt d'accord	-	-	-	-	-	-	35	38	+ 3
Total d'accord	-	-	-	-	-	-	89	89	=
Plutôt pas d'accord	-	-	-	-	-	-	6	7	+ 1
Pas d'accord du tout	-	-	-	-	-	-	4	3	- 1
Total pas d'accord	-	-	-	-	-	-	10	10	=
Sans opinion	-	-	-	-	-	-	1	1	=
	100%	100%	100%	100%	100%	100%	100%	100%	
Dans la société il faut une hiérarchie et des chefs									
Tout à fait d'accord	45	54	45	-	-	41	45	37	- 8
Plutôt d'accord	41	38	45	-	-	48	43	52	+ 9
Total d'accord	86	92	90	-	-	89	88	89	+ 1
Plutôt pas d'accord	6	5	6	-	-	7	7	8	+ 1
Pas d'accord du tout	5	2	2	-	-	2	4	3	- 1
Total pas d'accord	11	7	8	-	-	9	11	11	=
Sans opinion	3	1	2	-	-	2	1	0	- 1
	100%	100%	100%	100%	100%	100%	100%	100%	
L'homosexualité est une manière acceptable de vivre sa sexualité									
Tout à fait d'accord	-	-	-	28	-	28	36	44	+ 8
Plutôt d'accord	-	-	-	30	-	33	35	37	+ 2
Total d'accord	-	-	-	58	-	61	71	81	+ 10
Plutôt pas d'accord	-	-	-	13	-	12	10	7	- 3
Pas d'accord du tout	-	-	-	22	-	18	16	9	- 7
Total pas d'accord	-	-	-	35	-	30	26	16	- 10
Sans opinion	-	-	-	7	-	9	3	3	=
	100%	100%	100%	100%	100%	100%	100%	100%	
Il faudrait augmenter l'impôt sur les grandes fortunes									
Tout à fait d'accord	-	-	-	-	-	46	43	46	+ 3
Plutôt d'accord	-	-	-	-	-	32	31	34	+ 3
Total d'accord	-	-	-	-	-	78	74	80	+ 6
Plutôt pas d'accord	-	-	-	-	-	12	15	12	- 3
Pas d'accord du tout	-	-	-	-	-	6	10	7	- 3
Total pas d'accord	-	-	-	-	-	18	25	19	- 6
Sans opinion	-	-	-	-	-	4	1	1	=
	100%	100%	100%	100%	100%	100%	100%	100%	

Visions de la société

Question : Voici une liste de phrases. Pour chacune d'elles, pouvez-vous me dire si vous êtes tout à fait d'accord, plutôt d'accord, plutôt pas d'accord ou pas d'accord du tout ?

	Rappel enquête mai 1988	Rappel enquête janvier 1993	Rappel enquête décembre 1994	Rappel enquête mai 1995	Rappel enquête mai 1997	Rappel enquête juin 1998	Rappel enquête novembre 2001	Juin 2010	Evolution Novembre 2001 / Juin 2010
En pensant à l'avenir, il m'arrive parfois d'avoir peur									
Tout à fait d'accord	34	50	50	-	-	40	35	33	- 2
Plutôt d'accord	41	33	34	-	-	38	35	39	+ 4
Total d'accord	75	83	84	-	-	78	70	72	+ 2
Plutôt pas d'accord	13	9	10	-	-	14	16	16	=
Pas d'accord du tout	11	8	6	-	-	8	14	11	- 3
Total pas d'accord	24	17	16	-	-	22	30	27	- 3
Sans opinion	1	0	0	-	-	0	0	1	+ 1
	100%	100%	100%	100%	100%	100%	100%	100%	
Chaque mois, on se demande comment on va faire pour arriver à tout payer									
Tout à fait d'accord	-	44	43	-	-	40	37	28	- 9
Plutôt d'accord	-	27	28	-	-	32	31	35	+ 4
Total d'accord	-	71	71	-	-	72	68	63	- 5
Plutôt pas d'accord	-	18	18	-	-	19	19	25	+ 6
Pas d'accord du tout	-	10	10	-	-	7	12	11	- 1
Total pas d'accord	-	28	28	-	-	26	31	36	+ 5
Sans opinion	-	1	1	-	-	2	1	1	+ 1
	100%	100%	100%	100%	100%	100%	100%	100%	
Il faudrait réglementer plus strictement la possibilité pour les entreprises de licencier du personnel									
Tout à fait d'accord	-	-	-	-	-	35	32	25	- 7
Plutôt d'accord	-	-	-	-	-	31	27	33	+ 6
Total d'accord	-	-	-	-	-	66	59	58	- 1
Plutôt pas d'accord	-	-	-	-	-	18	19	23	+ 4
Pas d'accord du tout	-	-	-	-	-	10	21	18	- 3
Total pas d'accord	-	-	-	-	-	28	40	41	+ 1
Sans opinion	-	-	-	-	-	6	1	1	
	100%	100%	100%	100%	100%	100%	100%	100%	
Je pense qu'il faut changer complètement la société									
Tout à fait d'accord	-	-	-	-	-	-	19	22	+ 3
Plutôt d'accord	-	-	-	-	-	-	27	36	+ 9
Total d'accord	-	-	-	-	-	-	46	58	+ 12
Plutôt pas d'accord	-	-	-	-	-	-	33	29	- 4
Pas d'accord du tout	-	-	-	-	-	-	20	11	- 9
Total pas d'accord	-	-	-	-	-	-	53	40	- 13
Sans opinion	-	-	-	-	-	-	1	2	+ 1
	100%	100%	100%	100%	100%	100%	100%	100%	

Visions de la société

Question : Voici une liste de phrases. Pour chacune d'elles, pouvez-vous me dire si vous êtes tout à fait d'accord, plutôt d'accord, plutôt pas d'accord ou pas d'accord du tout ?

	Rappel enquête mai 1988	Rappel enquête janvier 1993	Rappel enquête décembre 1994	Rappel enquête mai 1995	Rappel enquête mai 1997	Rappel enquête juin 1998	Rappel enquête novembre 2001	Jun 2010	Évolution Novembre 2001 / Jun 2010
On ne se sent plus en sécurité nulle part									
Tout à fait d'accord	-	-	41	-	-	38	38	23	- 15
Plutôt d'accord	-	-	28	-	-	30	27	26	- 1
Total d'accord	-	-	69	-	-	68	65	49	- 16
Plutôt pas d'accord	-	-	24	-	-	25	24	34	+ 10
Pas d'accord du tout	-	-	6	-	-	6	11	17	+ 6
Total pas d'accord	-	-	30	-	-	31	35	51	+ 16
Sans opinion	-	-	1	-	-	1	0	0	=
	100%	100%	100%	100%	100%	100%	100%	100%	
Il y a trop d'immigrés en France									
Tout à fait d'accord	35	50	45	41	31	32	25	20	- 5
Plutôt d'accord	30	28	29	32	28	32	25	28	+ 3
Total d'accord	65	78	74	73	59	64	50	48	- 2
Plutôt pas d'accord	16	12	14	14	19	20	25	29	+ 4
Pas d'accord du tout	13	8	10	11	20	12	23	20	- 3
Total pas d'accord	29	20	24	25	39	32	48	49	+ 1
Sans opinion	6	2	2	2	2	4	2	3	+ 1
	100%	100%	100%	100%	100%	100%	100%	100%	
Il faudrait rétablir la peine de mort									
Tout à fait d'accord	40	37	36	31	29	29	21	13	- 8
Plutôt d'accord	21	24	26	24	21	23	20	16	- 4
Total d'accord	61	61	62	55	50	52	41	29	- 12
Plutôt pas d'accord	11	10	10	13	12	16	13	17	+ 4
Pas d'accord du tout	24	25	25	30	37	29	45	52	+ 7
Total pas d'accord	35	35	35	43	49	45	58	69	+ 11
Sans opinion	4	4	3	2	1	3	1	2	+ 1
	100%	100%	100%	100%	100%	100%	100%	100%	

Les thèmes d'inquiétudes dans les prochaines années en France

Question : Dans les prochaines années, en France, pouvez-vous me dire, parmi les choses suivantes, si elles vous inquiètent beaucoup, un peu, plutôt pas ou pas du tout ?

		Beaucoup	Un peu	Total oui	Plutôt pas	Pas du tout	Total non	Sans opinion
L'aggravation du chômage	100%	73	23	96	3	1	4	0
La dégradation de l'environnement	100%	67	28	95	2	3	5	0
La baisse du pouvoir d'achat	100%	64	30	94	3	3	6	0
La perte de l'autorité des parents	100%	67	22	89	5	6	11	0
L'insécurité et la violence	100%	55	33	88	7	5	12	0
La puissance sans contrôle des marchés financiers internationaux	100%	62	25	87	4	6	10	3
Le risque de voir disparaître les services publics	100%	52	33	85	7	8	15	0
La remise en cause des acquis sociaux	100%	51	32	83	7	8	15	2
L'augmentation du nombre des étrangers en France	100%	27	33	60	18	21	39	1

Les thèmes d'inquiétudes dans les prochaines années en France

Question : Dans les prochaines années, en France, pouvez-vous me dire, parmi les choses suivantes, si elles vous inquiètent beaucoup, un peu, plutôt pas ou pas du tout

	<i>Rappel enquête juin 1998</i>	<i>Rappel enquête novembre 2001</i>	Juin 2010	Evolution Novembre 2001 / Juin 2010
La baisse du pouvoir d'achat				
Beaucoup	-	52	64	+ 12
Un peu	-	35	30	- 5
Total oui	-	87	94	+ 7
Plutôt pas	-	7	3	- 4
Pas du tout	-	6	3	- 3
Total non	-	13	6	- 7
Sans opinion	-	0	0	=
	100%	100%	100%	
La perte de l'autorité des parents				
Beaucoup	-	77	67	- 10
Un peu	-	17	22	+ 5
Total oui	-	94	89	- 5
Plutôt pas	-	3	5	+ 2
Pas du tout	-	3	6	+ 3
Total non	-	6	11	+ 5
Sans opinion	-	0	0	=
	100%	100%	100%	
L'insécurité et la violence				
Beaucoup	72	76	55	- 21
Un peu	23	20	33	+ 13
Total oui	95	96	88	- 8
Plutôt pas	3	2	7	+ 5
Pas du tout	2	2	5	+ 3
Total non	5	4	12	+ 8
Sans opinion	0	0	0	=
	100%	100%	100%	

Les thèmes d'inquiétudes dans les prochaines années en France

Question : Dans les prochaines années, en France, pouvez-vous me dire, parmi les choses suivantes, si elles vous inquiètent beaucoup, un peu, plutôt pas ou pas du tout

	<i>Rappel enquête juin 1998</i>	<i>Rappel enquête novembre 2001</i>	Juin 2010	Evolution Novembre 2001 / Juin 2010
La puissance sans contrôle des marchés financiers internationaux				
Beaucoup	41	49	62	+ 13
Un peu	35	32	25	- 7
Total oui	76	81	87	+ 6
Plutôt pas	9	7	4	- 3
Pas du tout	5	10	6	- 4
Total non	14	17	10	- 7
Sans opinion	10	2	3	+ 1
	100%	100%	100%	
La remise en cause des acquis sociaux				
Beaucoup	53	51	51	=
Un peu	35	34	32	- 2
Total oui	88	85	83	- 2
Plutôt pas	8	7	7	=
Pas du tout	3	7	8	+ 1
Total non	11	14	15	+ 1
Sans opinion	1	1	2	+ 1
	100%	100%	100%	
L'augmentation du nombre des étrangers en France				
Beaucoup	40	33	27	- 6
Un peu	28	27	33	+ 6
Total oui	68	60	60	=
Plutôt pas	17	17	18	+ 1
Pas du tout	14	22	21	- 1
Total non	31	39	39	=
Sans opinion	1	1	1	=
	100%	100%	100%	

Les attitudes idéologiques

Question : Pouvez-vous me dire pour chacun des mots suivants s'il évoque pour vous quelque chose de très positif, plutôt positif, plutôt négatif ou tout à fait négatif ?

		Très positif	Plutôt positif	Total positif	Plutôt négatif	Tout à fait négatif	Total négatif	Sans opinion
Écologie	100%	32	53	85	10	4	14	1
Socialisme	100%	6	50	56	30	9	39	5
Libéralisme	100%	6	49	55	30	9	39	6
Nationalisation	100%	6	45	51	36	8	44	5
Profit	100%	6	38	44	37	16	53	3
Mondialisation	100%	5	34	39	41	16	57	4
Privatisation	100%	2	32	34	45	17	62	4
Capitalisme	100%	2	31	33	44	20	64	3
Islam	100%	3	27	30	36	21	57	13
La Bourse	100%	2	20	22	50	24	74	4
Communisme	100%	2	16	18	46	30	76	6

Les attitudes idéologiques

Question : Pouvez-vous me dire pour chacun des mots suivants s'il évoque pour vous quelque chose de très positif, plutôt positif, plutôt négatif ou tout à fait négatif ?

	Rappel enquête mai 1988	Rappel enquête janvier 1993	Rappel enquête décembre 1994	Rappel enquête mai 1995	Rappel enquête mai 1997	Rappel enquête juin 1998	Rappel enquête novembre 2001	Juin 2010	Evolution Novembre 2001 / Juin 2010
Socialisme									
Très positif	14	4	5	-	-	10	8	6	- 2
Plutôt positif	44	29	39	-	-	42	45	50	+ 5
Total positif	58	33	44	-	-	52	53	56	+ 3
Plutôt négatif	21	35	32	-	-	27	30	30	=
Tout à fait négatif	8	19	10	-	-	11	12	9	- 3
Total négatif	29	54	42	-	-	38	42	39	- 3
Sans opinion	13	13	14	-	-	10	5	5	=
	100%	100%	100%	100%	100%	100%	100%	100%	
Libéralisme									
Très positif	-	-	11	-	17	8	10	6	- 4
Plutôt positif	-	-	49	-	49	50	54	49	- 5
Total positif	-	-	60	-	66	58	64	55	- 9
Plutôt négatif	-	-	24	-	22	25	27	30	+ 3
Tout à fait négatif	-	-	5	-	9	6	7	9	+ 2
Total négatif	-	-	29	-	31	31	34	39	+ 5
Sans opinion	-	-	11	-	3	1	2	6	+ 4
	100%	100%	100%	100%	100%	100%	100%	100%	
Profit									
Très positif	10	8	8	12	10	8	9	6	- 3
Plutôt positif	44	36	35	37	42	39	41	38	- 3
Total positif	54	44	43	49	52	47	50	44	- 6
Plutôt négatif	26	32	39	33	33	33	36	37	+ 1
Tout à fait négatif	6	10	10	14	14	13	12	16	+ 4
Total négatif	32	42	49	47	47	46	48	53	+ 5
Sans opinion	14	14	8	4	1	7	2	3	+ 1
	100%	100%	100%	100%	100%	100%	100%	100%	
Privatisation									
Très positif	11	7	7	9	14	9	7	2	- 5
Plutôt positif	33	39	36	40	39	43	46	32	- 14
Total positif	44	46	43	49	53	52	53	34	- 19
Plutôt négatif	25	27	30	29	30	27	32	45	+ 13
Tout à fait négatif	11	7	10	11	14	9	11	17	+ 6
Total négatif	36	34	40	40	44	36	43	62	+ 19
Sans opinion	20	20	17	11	3	12	4	4	=
	100%	100%	100%	100%	100%	100%	100%	100%	

Les attitudes idéologiques

Question : Pouvez-vous me dire pour chacun des mots suivants s'il évoque pour vous quelque chose de très positif, plutôt positif, plutôt négatif ou tout à fait négatif ?

	Rappel enquête mai 1988	Rappel enquête janvier 1993	Rappel enquête décembre 1994	Rappel enquête mai 1995	Rappel enquête mai 1997	Rappel enquête juin 1998	Rappel enquête novembre 2001	Juin 2010	Evolution Novembre 2001 / Juin 2010
Capitalisme									
Très positif	-	5	4	-	-	4	5	2	- 3
Plutôt positif	-	30	28	-	-	32	36	31	- 5
Total positif	-	35	32	-	-	36	41	33	- 8
Plutôt négatif	-	33	37	-	-	38	40	44	+ 4
Tout à fait négatif	-	17	17	-	-	16	16	20	+ 4
Total négatif	-	50	54	-	-	54	56	64	+ 8
Sans opinion	-	15	14	-	-	10	3	3	=
	100%	100%	100%	100%	100%	100%	100%	100%	
La Bourse									
Très positif	6	4	3	-	-	5	4	2	- 2
Plutôt positif	34	32	27	-	-	30	32	20	- 12
Total positif	40	36	30	-	-	35	36	22	- 14
Plutôt négatif	21	26	31	-	-	30	38	50	+ 12
Tout à fait négatif	8	11	13	-	-	14	15	24	+ 9
Total négatif	29	37	43	-	-	44	53	74	+ 21
Sans opinion	31	27	26	-	-	21	1	4	+ 3
	100%	100%	100%	100%	100%	100%	100%	100%	
Communisme									
Très positif	-	-	-	-	-	2	2	2	=
Plutôt positif	-	-	-	-	-	16	17	16	- 1
Total positif	-	-	-	-	-	18	19	18	- 1
Plutôt négatif	-	-	-	-	-	40	44	46	+ 2
Tout à fait négatif	-	-	-	-	-	30	32	30	- 2
Total négatif	-	-	-	-	-	70	76	76	=
Sans opinion	-	-	-	-	-	12	5	6	+ 1
	100%	100%	100%	100%	100%	100%	100%	100%	

2 - LA SITUATION



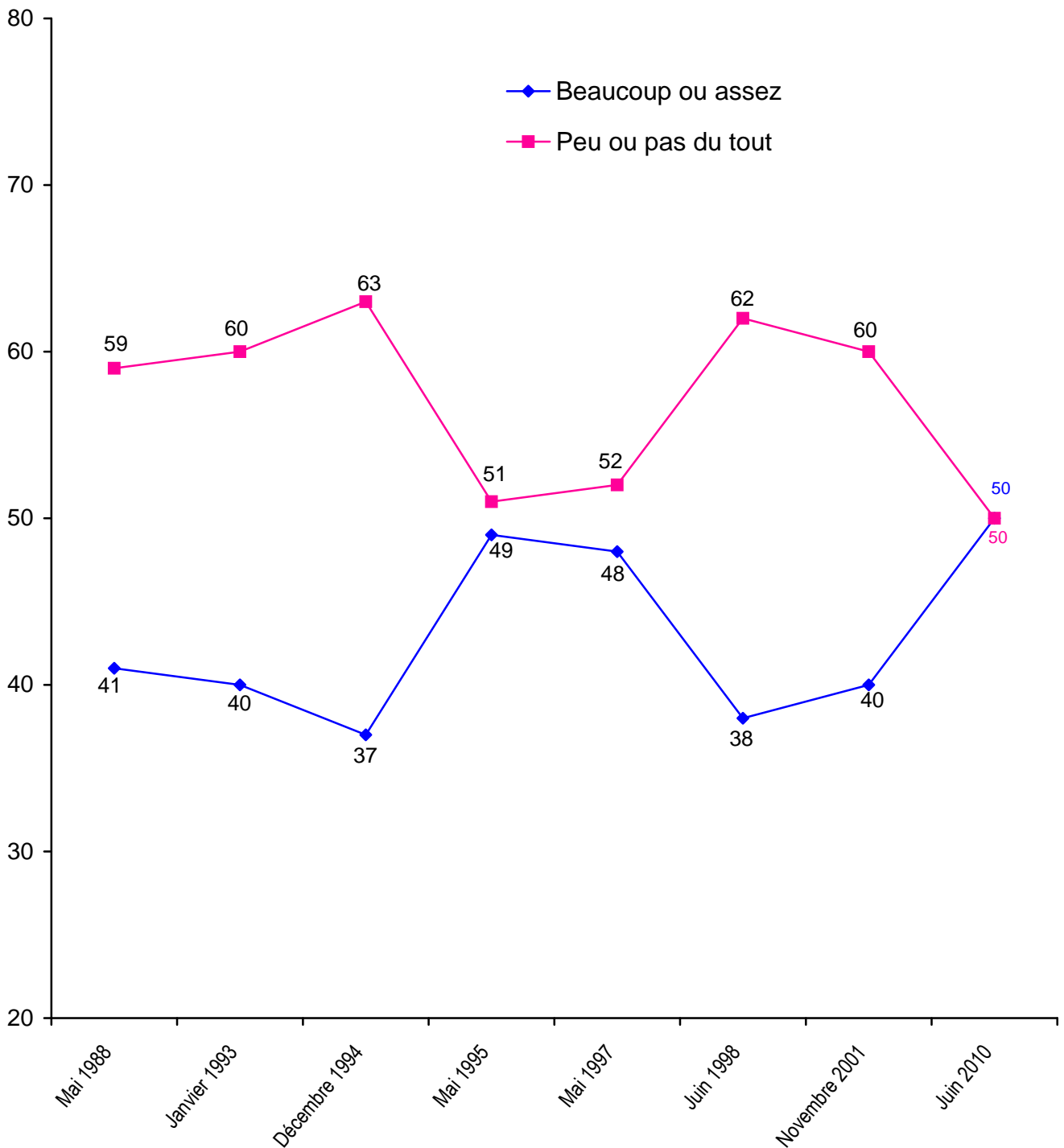
POLITIQUE

L'intérêt pour la politique

Question : Est-ce que vous vous intéressez à la politique ?

	Rappel enquête mai 1988	Rappel enquête janvier 1993	Rappel enquête décembre 1994	Rappel enquête mai 1995	Rappel enquête mai 1997	Rappel enquête juin 1998	Rappel enquête novembre 2001	Juin 2010	Evolution Novembre 2001 / Juin 2010
Beaucoup	-	-	-	-	11	9	10	14	+ 4
Assez	-	-	-	-	37	29	30	36	+ 6
Total oui	41	40	37	49	48	38	40	50	+ 10
Peu	-	-	-	-	37	35	36	31	- 5
Pas du tout	-	-	-	-	15	27	24	19	- 5
Total non	59	60	63	51	52	62	60	50	- 10
	100%	100%	100%	100%	100%	100%	100%	100%	

L'évolution de l'intérêt pour la politique à travers les enquêtes de TNS SOFRES

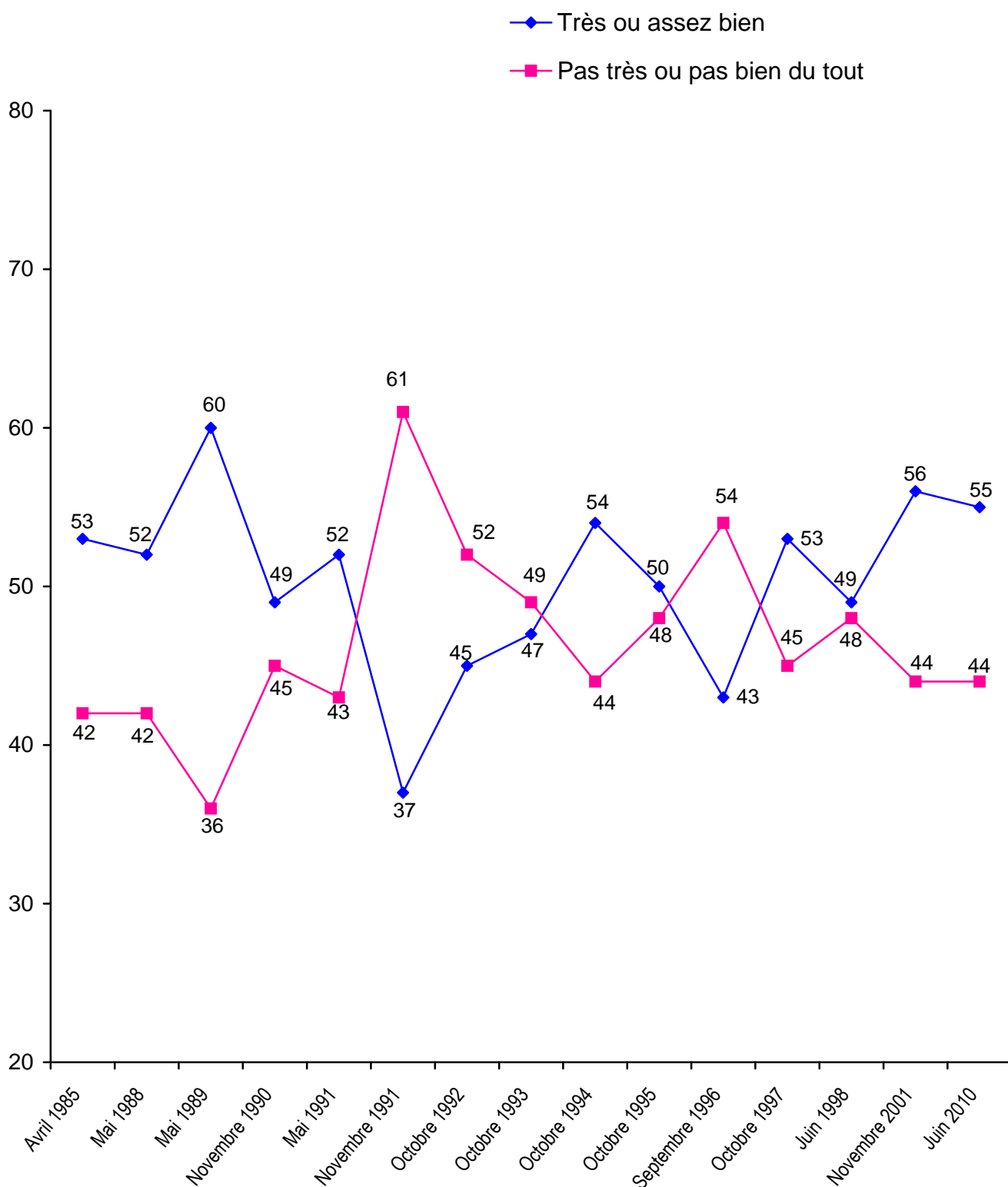


Jugement sur le fonctionnement de la démocratie en France

Question : Diriez-vous qu'en France la démocratie fonctionne très bien, assez bien, pas très bien ou pas bien du tout ?

	Rappel enquête octobre 1997	Rappel enquête juin 1998	Rappel enquête novembre 2001	Juin 2010	Evolution Novembre 2001 / Juin 2010
Très bien	6	4	6	6	=
Assez bien	47	45	50	49	- 1
Total bien	53	49	56	55	- 1
Pas très bien	36	38	33	32	- 1
Pas bien du tout	9	10	11	12	+ 1
Total pas bien	45	48	44	44	=
Sans opinion	2	3	0	1	+ 1
	100%	100%	100%	100%	

Le fonctionnement de la démocratie en France à travers les enquêtes de TNS SOFRES



Jugement sur la préoccupation des responsables politiques à l'égard de la population

Question : A votre avis, dans l'ensemble, les responsables politiques se préoccupent-ils de ce que pensent les gens comme vous ?

	Rappel enquête mars 1978	Rappel enquête mai 1995	Rappel enquête mai 1997	Rappel enquête juin 1998	Rappel enquête novembre 2001	Juin 2010	Evolution Novembre 2001 / Juin 2010
Beaucoup	5	3	3	1	2	3	+ 1
Assez	31	24	16	12	16	14	- 2
Total oui	36	27	19	13	18	17	- 1
Peu	44	51	48	43	38	41	+ 3
Pas du tout	15	21	32	43	44	42	- 2
Total non	59	72	80	86	82	83	+ 1
Sans opinion	5	1	1	1	0	0	=
	100%	100%	100%	100%	100%	100%	

Jugement sur les moyens de faire connaître son opinion et ses revendications

Question : Voici un certain nombre de moyens que les gens utilisent parfois pour faire connaître leurs opinions et leurs revendications. Pouvez-vous me dire, pour chacun d'entre eux, si vous l'approuveriez ou pas, au moins dans certaines circonstances ?

		Vous l'approuveriez	Vous ne l'approuveriez pas	Sans opinion
Signer une pétition	100%	92	7	1
Faire grève	100%	78	21	1
Participer à des manifestations dans la rue	100%	75	24	1
<hr style="border-top: 1px dashed black;"/>				
Occuper des bâtiments publics ou autres	100%	42	57	1

Jugement sur les moyens de faire connaître son opinion et ses revendications

Question : Voici un certain nombre de moyens que les gens utilisent parfois pour faire connaître leurs opinions et leurs revendications. Pouvez-vous me dire, pour chacun d'entre eux, si vous l'approuveriez ou pas, au moins dans certaines circonstances ?

	Rappel enquête mai 1988	Rappel enquête octobre 1995	Rappel enquête juin 1998	Rappel enquête novembre 2001	Jun 2010	Evolution Novembre 2001 / Juin 2010
Signer une pétition						
Vous l'approuveriez	-	-	89	91	92	+ 1
Vous ne l'approuveriez pas	-	-	10	9	7	- 2
Sans opinion	-	-	1	0	1	+ 1
	100%	100%	100%	100%	100%	
Faire grève						
Vous l'approuveriez	66	75	78	82	78	- 4
Vous ne l'approuveriez pas	31	23	19	18	21	+ 3
Sans opinion	3	2	3	0	1	+ 1
	100%	100%	100%	100%	100%	
Participer à des manifestations dans la rue						
Vous l'approuveriez	50	62	69	72	75	+ 3
Vous ne l'approuveriez pas	48	36	29	28	24	- 4
Sans opinion	2	2	2	0	1	+ 1
	100%	100%	100%	100%	100%	
Occuper des bâtiments publics ou autres						
Vous l'approuveriez	28	42	40	40	42	+ 2
Vous ne l'approuveriez pas	69	56	57	59	57	- 2
Sans opinion	3	2	2	1	1	=
	100%	100%	100%	100%	100%	

La confiance dans la gauche et la droite pour gouverner le pays

Question : Concernant les prochaines années, laquelle des trois phrases suivantes se rapproche le plus de votre opinion ?

J'ai confiance dans la gauche pour gouverner le pays	16
J'ai confiance dans la droite pour gouverner le pays	13
Je n'ai confiance ni dans la droite ni dans la gauche pour gouverner le pays	69
Sans opinion	2
	100%

3 - LA SITUATION

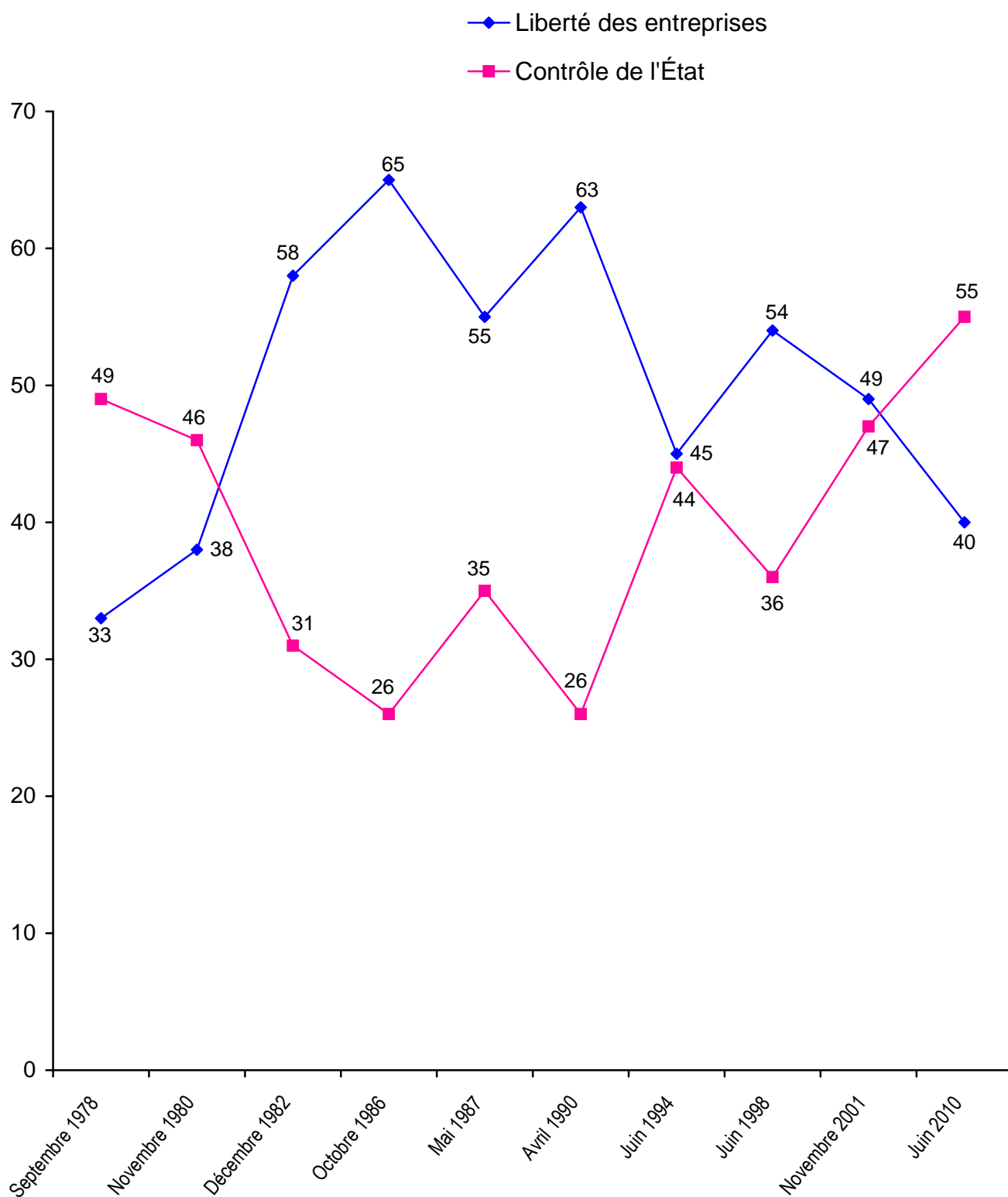
ÉCONOMIQUE

Opinion sur les entreprises en période de crise

Question : Pour faire face aux difficultés économiques, pensez-vous qu'il faut faire confiance aux entreprises et leur donner plus de liberté ou qu'il faut au contraire que l'Etat les contrôle et les réglemente plus étroitement ?

	Rappel enquête juin 1994	Rappel enquête juin 1998	Rappel enquête novembre 2001	Juin 2010	Evolution Novembre 2001 / Juin 2010
Il faut faire confiance aux entreprises et leur donner plus de liberté	45	54	49	40	- 9
Il faut au contraire que l'Etat les contrôle et les réglemente plus étroitement	44	36	47	55	+ 8
Sans opinion	11	10	4	5	+ 1
	100%	100%	100%	100%	

L'évolution des libertés d'entreprises ou du contrôle de l'État depuis 1978 à travers les enquêtes de TNS SOFRES



L'influence des syndicats de salariés sur la politique du gouvernement

Question : En France, à l'heure actuelle, l'influence des syndicats de salariés sur la politique du gouvernement est-elle trop importante, pas assez importante ou juste ce qu'il faut ?

	Rappel enquête octobre 1982	Rappel enquête octobre 1985	Rappel enquête janvier 1993	Rappel enquête juin 1998	Rappel enquête novembre 2001	Jun 2010	Evolution Novembre 2001 / Juin 2010
Trop importante	35	40	19	20	16	14	- 2
Pas assez importante	21	20	43	37	42	52	+ 10
Juste ce qu'il faut	32	24	22	33	39	32	- 7
Sans réponse	12	16	16	10	3	2	- 1
	100%	100%	100%	100%	100%	100%	

L'influence du patronat et des milieux d'affaires sur la politique du gouvernement

Question : Et celle du patronat et des milieux d'affaires ?

	Rappel enquête octobre 1982	Rappel enquête octobre 1985	Rappel enquête janvier 1993	Rappel enquête juin 1998	Rappel enquête novembre 2001	Juin 2010	Evolution Novembre 2001 / Juin 2010
Trop importante	36	32	35	39	39	50	+ 11
Pas assez importante	17	17	23	20	24	16	- 8
Juste ce qu'il faut	25	20	21	26	32	30	- 2
Sans réponse	22	31	21	15	5	4	- 1
	100%	100%	100%	100%	100%	100%	

Tableau récapitulatif

	L'INFLUENCE DES SYNDICATS DE SALARIÉS	L'INFLUENCE DU PATRONAT ET DES MILIEUX D'AFFAIRES
Trop importante	14	50
Pas assez importante	52	16
Juste ce qu'il faut	32	30
Sans réponse	2	4
	100%	100%

4 - CLASSEMENT POLITIQUE

DES FRANÇAIS

L'inscription sur les listes électorales

Question : Etes-vous inscrit(e) sur les listes électorales (c'est-à-dire la liste des électeurs) de votre commune ou d'une autre commune ?

	<i>Rappel enquête SOFRES janvier 1993</i>	<i>Rappel enquête SOFRES décembre 1994</i>	<i>Rappel enquête SOFRES juin 1998</i>	<i>Rappel enquête SOFRES novembre 2001</i>	Juin 2010	Evolution Novembre 2001 / Juin 2010
Oui	92	92	90	89	91	+ 2
Non	8	8	10	11	9	- 2
	100%	100%	100%	100%	100%	

L'auto-positionnement sur l'axe gauche-droite

Question : Vous-même, diriez-vous que vous vous situez

	<i>Rappel enquête SOFRES novembre 2001</i>	Jun 2010	Evolution Novembre 2001 / Juin 2010
Très à gauche	5	3	- 2
A gauche	19	28	+ 9
Au centre gauche	9	} 14*	- 3
Au centre droit	8		
A droite	10	19	+ 9
Très à droite	2	3	+ 1
Ni à gauche, ni à droite	45	31	- 14
Sans opinion	2	2	=
	100%	100%	

* En 2010, le libellé exact était "Au centre"

La préférence partisane

Question : Sans penser seulement aux élections, pouvez-vous me dire de quel parti politique vous vous sentez le plus proche ou disons le moins éloigné ?

	Rappel enquête SOFRES janvier 1993	Rappel enquête SOFRES décembre 1994	Rappel enquête SOFRES juin 1998	Rappel enquête SOFRES novembre 2001	Juin 2010	Evolution Novembre 2001 / Juin 2010
Le N.P.A.	Extrême gauche	Extrême gauche	Extrême gauche	Extrême gauche	1	-
LO (Lutte ouvrière)	1	2	2	3	2	-
Parti communiste	5	5	5	4	2	- 2
Parti de Gauche	-	-	-	-	3	-
Parti socialiste	25	30,5	31	28	21	- 7
Parti radical de Gauche	2	3	2	1	1	=
Verts	5	3,5	8	12	11	- 1
Un autre mouvement écologiste (Génération-écologie, Mouvement Écologiste Indépendant)*	10	6	2	-	4	-
Le MoDem (Mouvement Démocrate)	UDF	UDF	UDF	UDF	5	-
Le Nouveau Centre	13	12	8	6	2	-
RPR	20	17	16	16	} UMP 19	-
Démocratie libérale	-	-	3	2		-
RPF	-	-	-	1		-
Chasse, Pêche, Nature et tradition (CPNT)	-	-	-	-	2	-
Mouvement pour la France	-	-	2	-	1	-
Front National	4	4	6	3	3	=
Aucun ou sans réponse	15	17	15	18	23	+ 5
	100%	100%	100%	100%	100%	

* Dans les enquêtes précédentes, le libellé exact était Génération écologie

Le vote aux élections régionales

Question : Au premier tour des élections régionales qui ont eu lieu le dimanche 14 mars 2010, pour quelle liste avez-vous voté ?

	Ensemble	Suffrages exprimés	Résultat du premier tour des élections régionales
NPA (dont NPA-Parti de Gauche)	1	1	2
LO	1	1	1
Front de gauche (dont FdG-NPA)	3	6	6
Parti socialiste (dont PS-PC)	21	36	30
Divers gauche	0	0	2
Verts-Europe Ecologie	9	15	13
Alliance Ecologie indépendante	0	1	1
MoDem	3	4	4
UMP-Nouveau centre	17	28	26
Divers droite	0	0	1
Front National	3	6	12
Extrême droite	0	1	1
Divers (dont régionalistes)	1	1	1
A voté blanc ou nul	4		
N'a pas voté	30		
Ne veut pas répondre	5		
Ne sait pas	2		
	100%	100%	100%

Le vote au premier tour des élections présidentielles

Question : Pouvez-vous me dire comment vous avez voté au premier tour de l'élection présidentielle le 22 avril 2007 ?

	Ensemble	Suffrages exprimés	Résultat du premier tour de l'élection présidentielle
Arlette Laguiller	1	2	1
Olivier Besancenot	4	5	4
Gérard Schivardi	0	0	0
José Bové	2	3	1
Marie-George Buffet	2	2	2
Ségolène Royal	21	30	26
Dominique Voynet	2	2	2
François Bayrou	10	15	19
Nicolas Sarkozy	23	33	31
Frédéric Nihous	0	1	1
Philippe de Villiers	1	1	2
Jean-Marie Le Pen	4	6	11
A voté blanc ou nul	5		
N'a pas voté	14		
Ne veut pas répondre	7		
Sans opinion	4		
	100%	100%	100%

Le vote au second tour des élections présidentielles

Question : Pouvez-vous me dire comment vous avez voté au second tour de l'élection présidentielle le 6 mai 2007 ?

	Ensemble	Suffrages exprimés	Résultat du second tour de l'élection présidentielle
Ségolène Royal	32	47	47
Nicolas Sarkozy	36	53	53
A voté blanc ou nul	8		
N'a pas voté	17		
Ne veut pas répondre	6		
Sans opinion	1		
	100%		



Ce rapport a été rédigé dans le respect des procédures Qualité de TNS Sofres

Equipe projet

Nom Prénom : Clément NICOLA

Fonction : Chef de groupe

Responsable

Nom Prénom : Carine MARCÉ

Fonction : Directrice associée